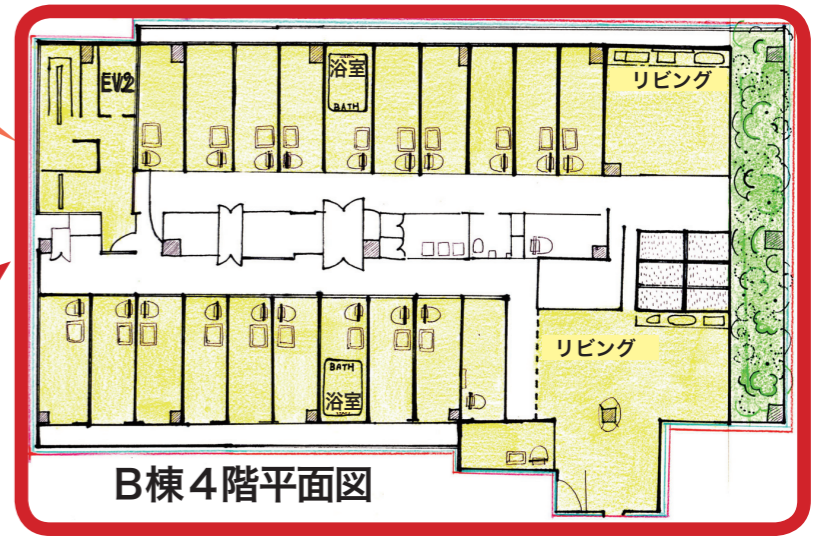


ゆいま～る中沢

6月1日(日) グループハウス オープン!

自分らしく最期まで生きるための、医療と介護のある暮らし

住みなれた街で、最期まで暮らしたい。高齢者福祉関連施設「ゆいま～る中沢」は、地域に開かれた "地域ケア" の拠点として、最期まで「自分らしさ」を叶えることができるハウスを目指します。

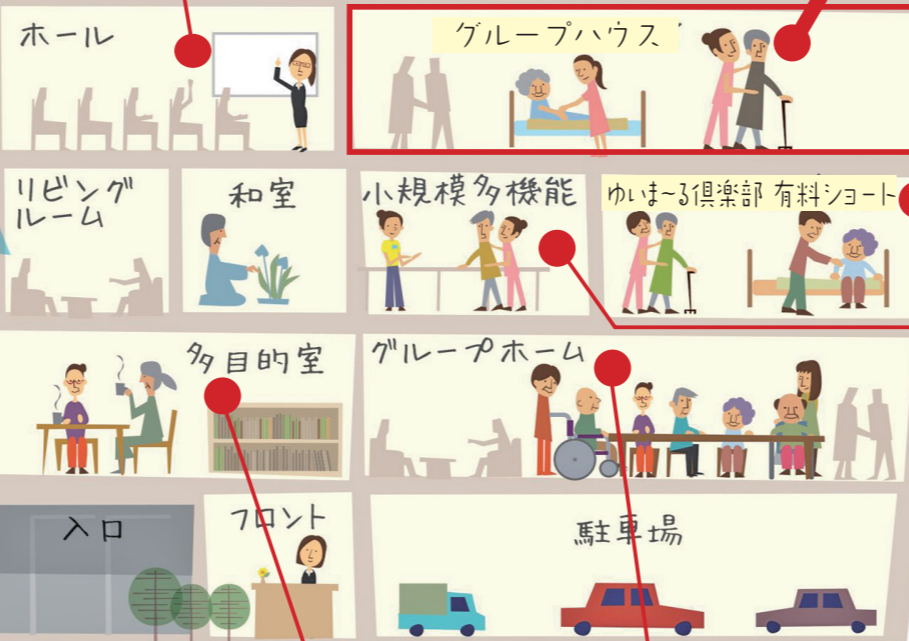


ホール



屋上

サービス付き
高齢者向け住宅
56戸



有料ショートステイなかざわ (運営: 株コミュニティネット)
介護スタッフが24時間365日常駐。療養やリハビリ、よりしっかりとサポートが一時的に欲しい時に適した仕組みです。

ゆいま～る倶楽部 (運営: 株コミュニティネット)
介護居室の利用権を、元気なうちに予約しておき、自宅で暮らすことが困難になった場合(介護度3)に利用できる保険的システム。

あい小規模多機能施設ほたる (運営: 医療法人財団天翁会)
「通い」を中心とし随時「訪問・泊まり」を利用し、介護度が高くなっても在宅で生活が継続できるように支援します。

あいクリニック中沢
(運営: 医療法人財団天翁会)
子どもから高齢者まで患者さんの悩みに親身に応える診療が理念のクリニック。訪問診療も受けられます。

あい訪問看護ステーション
(運営: 医療法人財団天翁会)
看護師とリハビリの専門職が自宅へ訪問し、看護ケアにより自立への援助を促し、療養生活を支援します。

ゆいま～る食堂
(運営: 医療法人財団天翁会)
和食を中心とした、地域に開かれた食堂です。食事を通して、仲間づくりを促します。

からきだの丘
(運営: 医療法人財団天翁会)
認知症専門の介護の事業所。1ユニット9名の家庭的な雰囲気、認知症の進行を和らげながらの生活が可能です。

あいグループホーム天の川
(運営: 医療法人財団天翁会)
認知症専門の介護の事業所。1ユニット9名の家庭的な雰囲気、認知症の進行を和らげながらの生活が可能です。



[アクセス]
●京王線・小田急線「多摩センター」駅下車 徒歩15分
●多摩センター駅からミニバス「中沢西」下車 目の前
●多摩センター駅から京王バス「多摩南部地域病院」下車徒歩2分

【物件概要】●事業主体 / 株式会社コミュニティネット ●名称 / ゆいま～る中沢 ●所在地 / 東京都多摩市中沢2-5-3 ●交通 / 小田急線「唐木田」駅より徒歩約8分(約640m) / 京王線・小田急線「多摩センター」駅より徒歩15分(約1,200m) / バス停「中沢西」目の前、バス停「多摩南部地域病院」より徒歩2分(約160m) ●用途地域 / 第1種中高層住居専用地域 ●敷地面積 / 3,511㎡ ●建築面積 / 1,782.78㎡ ●延床面積 / 7,335.73㎡ ●構造規模 / 鉄筋コンクリート造地上7階建(一部4階建) / 1階: クリニック、訪問看護、食堂・2階: 住居12戸、多目的室、グループホーム・3階: 住居10戸、多目的室、ゆいま～る倶楽部11戸、有料ショートステイ、小規模多機能型居宅介護施設・4階: 住居10戸、グループハウス18戸、ホール・5階: 住居10戸・6階: 住居8戸・7階: 住居6戸 (住宅型有料老人ホーム) ●総戸数 / 18戸 ●間取り / 1R ●居住の権利形態 / 利用権方式 ●住居専用面積 / 住居13,52㎡ ~ 15,60㎡ ●竣工 / 2013年(平成25年)3月18日 ●開設 / 2014年(平成26年)6月1日 ●支払方法 / 一括前払い金210万円 ~ 2,106万円(年齢別価格)、年払い74.1万円(76歳価格)、月払い65,000円 ●管理費(税込)87,130円 ●設計監理・施工 / 大和ハウス工業株式会社 ●土地・建物 / 賃借(2013年より30年契約)

ゆいま～る中沢



自分らしく最期まで生きるための、 医療と介護のある暮らし グループハウス※6月1日オープン!

1人だけの自由きままな生活から、ちょっとした「見守り」がほしい…と思うようになったとき、グループハウスで暮らしてみませんか？

※グループハウスは、生活コーディネーターが日中常駐（夜間当直）する、見守りのある中で安心して暮らせる住まいです。

エアコン、クローゼット付 13㎡

ゆいま～る中沢で暮らす楽しみ

●天翁会主催の体操教室



●映画鑑賞教室



●食事



●移動販売



●みどりの部会

こんな方におすすめです

- 一人暮らしに不安を感じ、見守りのあるところで暮らしたい。
- 退院後、自宅での生活に自信が持てない。
- 親やきょうだいに、安心の見守りのあるところで暮らしてもらいたい。
- 自宅で、さみしい、不安、不便と感じている。



ひと月の生活費のめやす (1人入居)

| | |
|--------|----------------------------|
| ■家賃: | 65,000円 |
| ■管理費: | 87,130円 |
| ■食費: | 52,500円程度(3食堂利用の場合) |
| ■水光熱費: | 12,960円 |
| ■医療費等: | 約10,000円※ |
| ■雑費: | 10,000円※ |
| ■介護費* | 5,410円(要支援1)～39,050円(要介護5) |

合計: 243,000円～276,640円

※ = 個人差があります。

*多摩市ホームページ「在宅(自宅)でサービスを利用する場合」の標準的な介護保険料の支給限度額(2014年4月1日現在)

入居費用について

●短期(1ヶ月単位) 中長期(3ヶ月～1年以上)のご利用ができます。

●支払方式は、入居一時金払い、年払い、月々払いをお選びいただけます。

| | | |
|--------------|-------|----------------------------|
| ●例(76歳価格の場合) | 入居一時金 | 10,530,000円(償却期間15年 年齢別価格) |
| | 年払い | 741,000円(年齢別価格) |
| | 月々払い | 65,000円 |

●年齢別価格は、1歳ごとに償却期間が異なります。詳細については、スタッフにおたずねください。

介護が必要になったときは……

協力医療機関の医療法人財団天翁会が医療・看護・介護をコーディネート! 介護保険サービスを利用し、利用者のご希望に沿ったコーディネートを行います。

●介護が必要になったとき、ご自宅(居室)で医療・介護サービスができるようにコーディネートします。

●建物内には、天翁会が運営するクリニック、訪問看護ステーション、小規模多機能型居宅介護、グループホームがあります。

信頼と安心の創造 あいセーフティネット



「24時間 365日いつでも」「自宅でも施設でもどこでも」利用者にも最適なサービスを目指します。

ご相談・お問い合わせ グループハウス入居相談室 高齢者福祉関連施設 ゆいま～る中沢 B棟4階
〒206-0036 東京都多摩市中沢2-5-3

0800-800-7037 (受付9時～18時)

株式会社 コミュニティネット 〒100-0006 東京都千代田区有楽町1-7-1 有楽町電気ビル南館5階 TEL:03-6256-0574