

全室南向き!

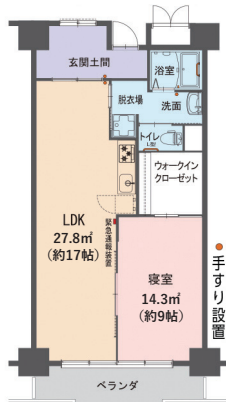
広～いお部屋で 自分らしく安心な暮らし 「ゆいま～る神南」のお部屋を紹介します!

昨年11月にオープンした「ゆいま～る神南」。その1年前にオープンした「ゆいま～る大曾根」に続き、名古屋に二つ目の分散型サービス付き高齢者向け住宅として誕生しました。マンションの空室を改修しているので、名古屋唯一の「62.52㎡で家賃6万円台～」のサ高住を実現! 全室南向きの広～いお部屋を紹介します。

▶ 1 | ライフスタイルに合わせて2タイプのお部屋をご用意

Sタイプ 1LDK+ウォークインクローゼット

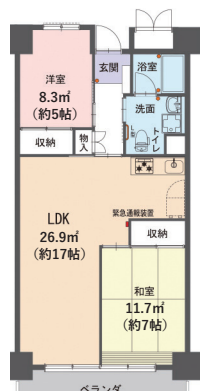
約17帖のLDKと、3帖のウォークインクローゼットとつながる9帖の寝室。広いLDKは、ゆったりと一部屋で使っても、間仕切りで仕切ってもお好みで。玄関には広い土間があり、ちょっとした棚を置いたり、シルバーカーやステッキを収納するなど、使い方は工夫次第です。



[1] 広々とした17帖のLDK [2] ベッド2台が置ける寝室 [3] 広い玄関土間は使い方次第 [4] 浴室にも手すりがあり安心

Jタイプ 2LDK

LDKのほかに、和室(約7帖)・洋室(約5帖)と二部屋ある独立性の高い間取りで、お2人入居の方や「1部屋は趣味の部屋にしたい」という方におすすめです。既存のものをできるだけ生かして改修費を抑え、家賃6万円台を実現しました。



LDKのほか、和室・洋室あり

料理好きにはうれしい3口コンロ

※お部屋の写真はモデルルームです。

▶2 62.52㎡で家賃6万円台～を実現しました

名古屋市内に100件以上あるサービス付き高齢者向け住宅で、60㎡以上のお部屋があるのは8カ所だけです(2019年2月27日現在)。しかも、マンションの空室改修なので、家賃は6万円台から。同じ広さのサ高住に比べると家賃は半額以下です。

- Sタイプ 62.52㎡ 78,300円～79,200円
- Jタイプ 62.52㎡ 63,000円～64,200円

※家賃のほかに生活サポート費としてお1人入居 32,400円、お2人入居 45,360円(消費税込み)、共益費 5,000円(非課税)がかかります。

▶3 安心の暮らしをサポートします

生活コーディネーターが365日、日中常勤し、毎日の安否確認や、生活相談に乗ります。ペンダント型の「マイドクター」、お部屋に取り付けてある「空間センサー」により、緊急時には、セコムが確認、駆けつけるので安心です。介護が必要になった場合は、地域の病院や介護業者と連携し、暮らし続けられるお手伝いをします。

▶4 便利で暮らしやすい生活環境です

「南陽通五丁目」バス停から徒歩3分、バスは10分～15分に1本ととっても便利です。向かいには温泉施設やスポーツジム、裏手にはスーパーや薬局があり、大変生活しやすい環境です。また、熱田神宮までバスで13分なのも魅力。

ゆいま～る神南は港区内で際立って災害に強い、安全な地域にあります

港区の津波ハザードマップによると、ゆいま～る神南は浸水が想定されていない場所にあり、もし地震で地表が液化化しても支持地盤に打ち込まれている杭に支えられ、建物が倒壊しない構造になっています。詳しくは、ゆいま～る神南ホームページへ。

※ゆいま～る神南では毎日見学会を行っています。ぜひ、お気軽にご連絡ください。

[ゆいま～るセミナー]

「プロが教える高齢者住宅暮らしの最前線」が開かれました



ゆいま～る大曾根のモデルルームも手がけてくださった柳瀬先生。「高級すぎず、生活が想像できるように意識して作ります」「ひとりでも動かせず家具を選びました」とのこと。

迎え、年齢や性別にこだわることなく、最善を求めて変化する力を養うことが大切だと話されました。お部屋作りのポイントは、「自分はどう暮らしていきたいか」「自分にとって最も大切なもの・ことは何か」を明確にすること。たとえば、本が最も大切だという人なら、

1月30日、ソーネおおぞね「ソーネホール」にて、インテリアコーディネーターの柳瀬紀子さん(スタジオRC)を講師にお迎えしてゆいま～るセミナーが行われました。ベストセラーになった『ライフシフト 100年時代の人生戦略』(リンダ・グラッドン他著)を例に、これから人生100年時代を

読書しやすいソファを選ぶとか、目に優しい照明器具を選ぶというように。また、「キッチリさせすぎず2割はゆとりをもたせる」「ゆっくり休めるスペースを確保する」ことも大事。セミナーのあとは、モデルルームを見学しながら先生にアドバイスをいただき、有意義なひと時となりました。

[人生100年時代! フォーラム報告]

〈60・70・80・90代の楽しい暮らしを考える〉 生きることは楽しい。『ひとり力』を鍛え、発揮する暮らしをしたい



[左]満員御礼。急ぎよ、座席を増やして対応しました [右]ゆいま～る大曾根の入居者も登壇しました。右から林さん、稲垣さん、榎戸さん、石黒ハウス長

「ゆいま～るシリーズ」をご存知ない方のために広く新聞広告等で呼びかけたフォーラムが、2月2日、名古屋市にて行われました。定員100名のところ、2倍の申し込みをいただき大盛況。1部はNHK「ぎょうの料理」でもおなじみ、『「ひとり力」を鍛える暮らし方』著者の料理研究家・清水信子さんのお話。2部は、ゆい

ま～る大曾根にお暮らしの方々が登壇してのパネルディスカッションとなりました。会場外のブースでは、大曾根での暮らしの様子がわかるパネル展示も行い、入居者が参加者の質問に答えたり、お茶やお菓子を振る舞うなど、ゆいま～るを知ってもらうお手伝いをしてくださり、大変にぎわいました。

名古屋に ふたつの 「ゆいま～る」

現地
見学会
毎日開催



ゆいま～る 神南

ホームページ
<https://yui-marl.jp/jinnan/>

〒455-0021 愛知県名古屋市
港区木場町6番18
ビレッジハウス
木場タワー101



ゆいま～る 大曾根

ホームページ
<https://yui-marl.jp/ozono/>

〒462-0810 愛知県名古屋市北区
山田二丁目11番62号
大曾根併存住宅
1棟1階

[入居相談室]

フリーダイヤル **0120-812-560** (10:00-17:00)