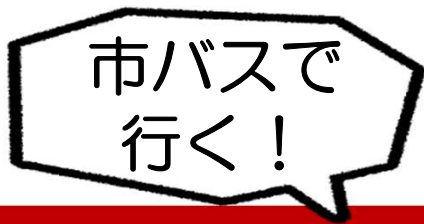


ゆいま～る神南



見学会のご案内

ゆいま～る神南の周辺を歩いてみよう

暮らしやすい生活環境

徒歩3分以内に、スーパー、スポーツジム、温泉施設などがあり、便利に暮らせる環境です。日本三大神宮の一つ「熱田神宮」まで、バス1本で気軽に行けるのも魅力です。



1万坪の境内がある「熱田神宮」。

今年11月 Kタイプ新登場!

間取りは既存の和室を残したJタイプ。浴室はSタイプと同様のユニットバスにしたKタイプが登場しました。



南向きで明るいリビングと和室



明るく使いやすいユニットバス



1階に美容院、クリーニング店、隣にドラッグストアもあるので便利。



スタジオ、ジム、プールを備えたスポーツクラブ。



手頃な料金で楽しめる「碧心の天然温泉」。お食事だけの利用可。

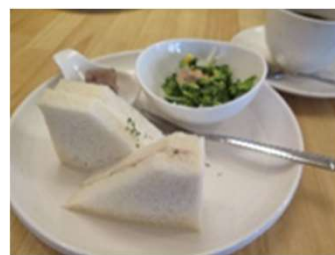
定員10名! 要予約

●開催日: 1月20日(月)

●時間: 10:00集合

●場所: JR金山駅 改札前

スタッフが看板を持って待っています。



軽食付き

(こはる日和のサンドイッチ)
※写真はイメージです

主催:(株)コミュニティネット ゆいま～る神南

お問合せ・お申込み: 0120-812-560 (受付: 10:00~17:00)

愛知県名古屋市港区木場町6-18 ビレッジハウス木場タワー101