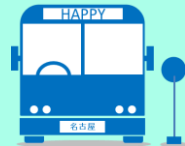


ゆいま～る大曽根



市バスで
行く！

見学会のご案内

ゆいま～る大曽根の周辺を歩いてみよう

市バスを利用して大曽根駅から移動し、ゆいま～る大曽根を見学します。



3駅5路線
利用可能な
便利なアクセスが
魅力！

ゆいま～る大曽根
大曽根併存住宅



山田天満宮

- JR中央本線「大曽根」駅より徒歩15分(約1,000m)
- 地下鉄名城線「平安通」駅より徒歩10分(約650m)

参加された方の声

なんといいても、同じ建物内の「ソーネおおぞね」*が便利。「ソーネカフェ」や「ソーネショップ」で、食事や日用品のちょっとした買い物は、OKね！

市バスの敬老パスを使って、栄方面、名古屋駅にも楽々お出かけ！

見学の後にお立ち寄りください！



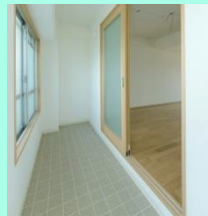
Aタイプ

段差のない広びろ使える1LDK
開口部も間口の広い引き戸に



Cタイプ

トイレ、洗面、浴室には手すりを設置



広びろ、心地よい玄関土間



「ソーネカフェ」

*「ソーネおおぞね」は、NPO法人 わっぱの会が運営しています。

感染防止に配慮した個別の見学・相談を行っています。
1組ずつ別々にご案内させていただきます。

要予約 定員 各2組！

- 開催日：10月8日(木)、11月13日(金)

ご都合のよい日程にお申し込みください。

- 時間：10:10 集合(12時頃解散予定)

- 場所：JR大曽根駅 **北口改札前**
スタッフが看板を持ってお待ちします。

※諸般の事情により中止または変更になることがあります。その際は、個別にご連絡いたします。



主催：(株)コミュニティネット ゆいま～る入居相談室

お問合せ・お申込み：0120-812-560 (受付:10:00~17:00)

名古屋市港区木場町6-18 ビレッジハウス木場タワー 101

