

ゆいま～る大曽根



市バスで
行く!

見学会のご案内

市バスを利用して大曽根駅から移動し、
ゆいま～る大曽根を見学します。



3駅5路線
利用可能な
便利なアクセスが
魅力!

- JR中央本線「大曽根」駅より徒歩15分(約1,000m)
- 地下鉄名城線「平安通」駅より徒歩10分(約650m)

参加された方の声

なんといっても、同じ建物内の
「ソーネおおぞね」*が便利。
「ソーネカフェ」や「ソーネショップ」で、
食事や日用品のちょっとした買い物は、
OKね!

市バスの敬老バスを使って、
栄方面、名古屋駅にも
楽々お出かけ!

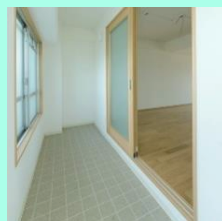
見学の後に
お立ち寄り
ください!



Bタイプ
段差のない広びろ使える1LDK
開口部も間口の広い引き戸に



全タイプ、トイレ、洗面、浴室には
手すりを設置



広びろ、心地よい玄関土間



「ソーネカフェ」

*「ソーネおおぞね」は、
NPO法人 わっぱの会が運営しています。

要予約 定員 各2組!

- 開催日: **3月24日(水)**
- 時 間: **10:10 集合**(12時頃解散予定)
- 場 所: **JR大曽根駅 北口改札前**
スタッフが改札前でお待ちします。

★ ご都合が合わない方はご相談ください、別途ご対応いたします。
★ 諸般の事情により中止または変更になることがあります。その際は、個別にご連絡いたします。

感染防止に配慮した個別の見学・相談を行っています。
1組ずつ別々にご案内させていただきます。



主催: (株)コミュニティネット ゆいま～る入居相談室

お問合せ・お申込み: **0120-812-560** (受付:10:00~17:00)

名古屋市港区木場町6-18 ビレッジハウス木場タワー 101

