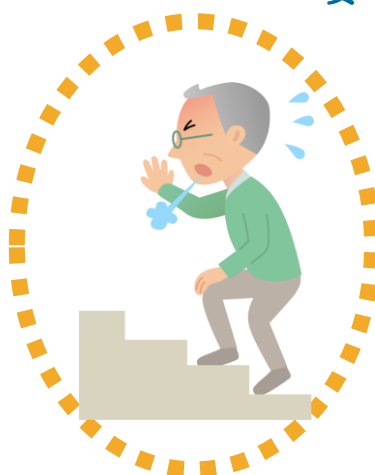


高齢者住宅の選び方・住みかえ 相談会

■ 主催：株式会社コミュニティネット ■ 後援：埼玉県秩父市〈豊島区姉妹都市〉

今は元気だけど将来が不安……
安心は欲しいけど、不自由に暮らすのはイヤ……
解決策はありますか？



予約優先
無料

■ 開催日：2021年

4月15日(木)

■ 開催時間：午後1:30～3:00
(1組30分、8組まで)

■ 会場：**としま区民センター** 会議室506

JRほか各線「池袋駅」東口より徒歩約7分
池袋PARCO前からヤマダ電機方向に歩いてください。
ミュージカルやコンサート会場の東京建物Brillia Hall
(豊島区立芸術文化劇場)の右隣です。



高齢者の住宅や住み替えに関する
疑問や相談を、高齢者住宅の入居
相談で多数の事例を見てきた専門
家が、個別におうかがいします。

「生涯活躍のまち」秩父市への移
住に関心のある方も、ぜひおいで
ください。

**※感染症対策をしっかりと行い、
間隔をあけて個別にご対応します。
安心してご参加ください。**

お電話で
ご予約ください



0120-972-583

ゆいま〜る花の木入居相談室 受付時間 午前10時～午後5時

株式会社コミュニティネット 〒163-0725 東京都新宿区西新宿2-7-1

小田急第一生命ビル25階

ゆいま〜る花の木 〒368-0035 埼玉県秩父市上町3丁目19-13

ゆいま〜る花の木 [くわしくはこちら▶](#)

