

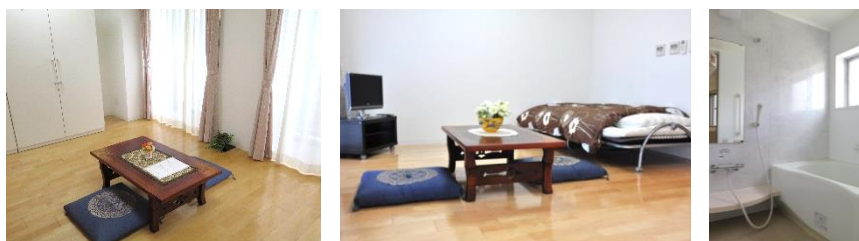
ゆいま～る伊川谷を 体験利用してみませんか？

「ゆいま～る伊川谷」では、入居を検討される方に
実際の暮らしを体験していただく「体験利用」を受け付けています。
家具や家電のある居室での住み心地を、気軽に体験できます。
ぜひ、ご利用ください。

- 居室で時間を過ごし、見学だけではわかりにくい
実際の暮らし心地や設備の使用感を体験できます。
- ハウスで行われるサークル活動を見学したり、参
加したりできます。
- ゆいま～る伊川谷を起点として近隣を散策し、
のどかな環境や近所のお店などを確認できます。



バリアフリーで床暖房付き
Iタイプの居室
(1R・29.9㎡)を
ご利用いただけます



要予約 1日1名限定 6,280円

■開催日 ご都合のいい日程でご予約いただけます。

ご希望の日の3日前までにお申し込みください。すでに予約が入っている場合は、お受けできませんのでご了承ください。

■費用 おひとり様 6,280円 (税込・15時から翌朝10時まで)

■駐車場利用可能 事前にご予約ください。

※居室内の物は全てお使いいただけます。(アルコールスプレー、ハンドソープ、ドライヤー、電気ポット、電子レンジ、オーブントースター、テレビ、冷蔵庫、バスタオル、フェイスタオル、シャンプー、リンス、ボディソープ)

※以下のものはご持参ください。歯ブラシ、ブラシ、パジャマ

※食事は、朝食のみ、パンとコーヒーとヨーグルトをご用意しています。

新型コロナウイルス感染防止に十分な配慮・対策を行って、ご案内します。

サービス付き高齢者向け住宅
ゆいま～る伊川谷

無料
通話

感染対策を行い、見学を受け付け中。お気軽にお問合せください。

0120-710-772

【受付時間】
午前10時～午後5時

〒651-2109 兵庫県神戸市西区前開南町1-3-8



2022.6